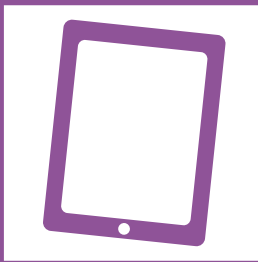
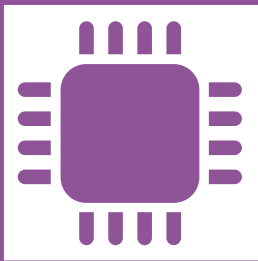
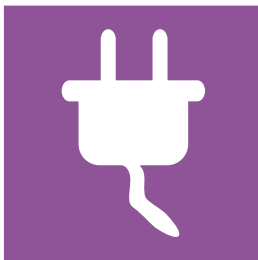




wat mag er ingezameld worden?

Lege cartridges en toners mogen het hele jaar worden ingezameld. Klein elektronisch afval mag ingezameld worden in de vorm van inzamelweken. Onderstaand overzicht toont u dat het gamma bijzonder breed is. Doe de test voor uzelf en u zal versteld staan wat u thuis allemaal tegenkomt!

U mag zelf geen groot materiaal (computers, servers laptops) inzamelen maar u kan ons wel in contact brengen met bedrijven via de active module – actieve sponsoring – en op die manier eenvoudig extra opbrengsten verdienen.



- inkjets en tonercartridges
- adapters allerlei
- laders laptop
- kabels en snoeren allerlei
- gsm's / smartphones / iphones / blackberry
- externe harde schijven
- ipads en tablets
- ipods
- gameconsoles
- routers
- modems
- hubs
- usb-sticks
- card-readers
- thermostaten

alle onderdelen van computers of laptops:

- harde schijven
- moederborden
- ram geheugen
- diverse kaarten
- cd-rom / dvd-rom-readers
- blu-ray-readers
- cooling
- power supplies
- flat cables

Handige checklist